



PW206

abgedichteter 2-Finger-Parallel-Winkel-Greifer - Größe PW206 -

Merkmale:

- parallele Fingerbewegung
- aus Greifbereich wegschwenkende Finger
- riesiger Hub
- hohe Greifkräfte
- kurze Zykluszeit
- komplett abgedichtete Mechanik
- beliebige Einbaulage
- wartungsfrei bis 10 Mio. Hübe
- kompakte Bauweise
- mehrfache Positionsabfrage durch Signalgeber, optional

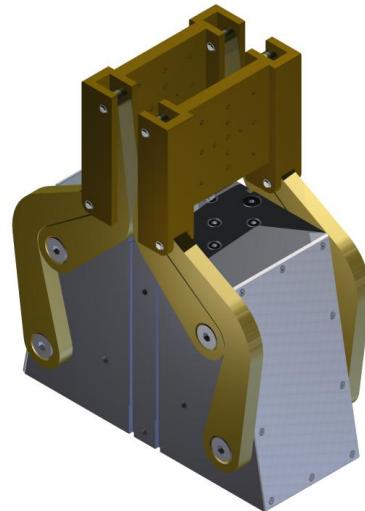


Abbildung: PW206-00-00

Technische Daten

Greifertyp		PW206
Gesamthub		660 mm
Greifweite		132 mm – 792mm
Greifkraft / Finger (bei 6 bar) *		208 N – 1.500 N
Antrieb		pneumatisch
Betriebsdruck		2,5 bis 6 bar
Zykluszeit	Öffnen	1,5 s
	Schließen	1,5 s
Energieverbrauch pro Zyklus (bei 6bar)		2,3 Normalliter
Betriebstemperatur		-30 bis +80°C
Masse		31,5 kg
Belastbarkeit pro Finger durch Objektmasse und -beschleunigung	$M_{x \max.}$	250 Nm
	$M_{y \max.}$ (Greifen)	170 Nm **
	$F_{z \max.}$	50.000 N
	$M_{z \max.}$	150 Nm

* Senkrecht wirkende Kraft auf den Backenträger

** bei geschlossenen Greiferfingern



Hausanschrift:

GMG – Gesellschaft für modulare Greifersysteme mbH
Rodingerweg 8H
D-59494 Soest (Germany)

Telefon:

+49 (0)2921 – 4062

Telefax:

+49 (0)2921 - 4042

E-Mail:

info@gmg-system.com

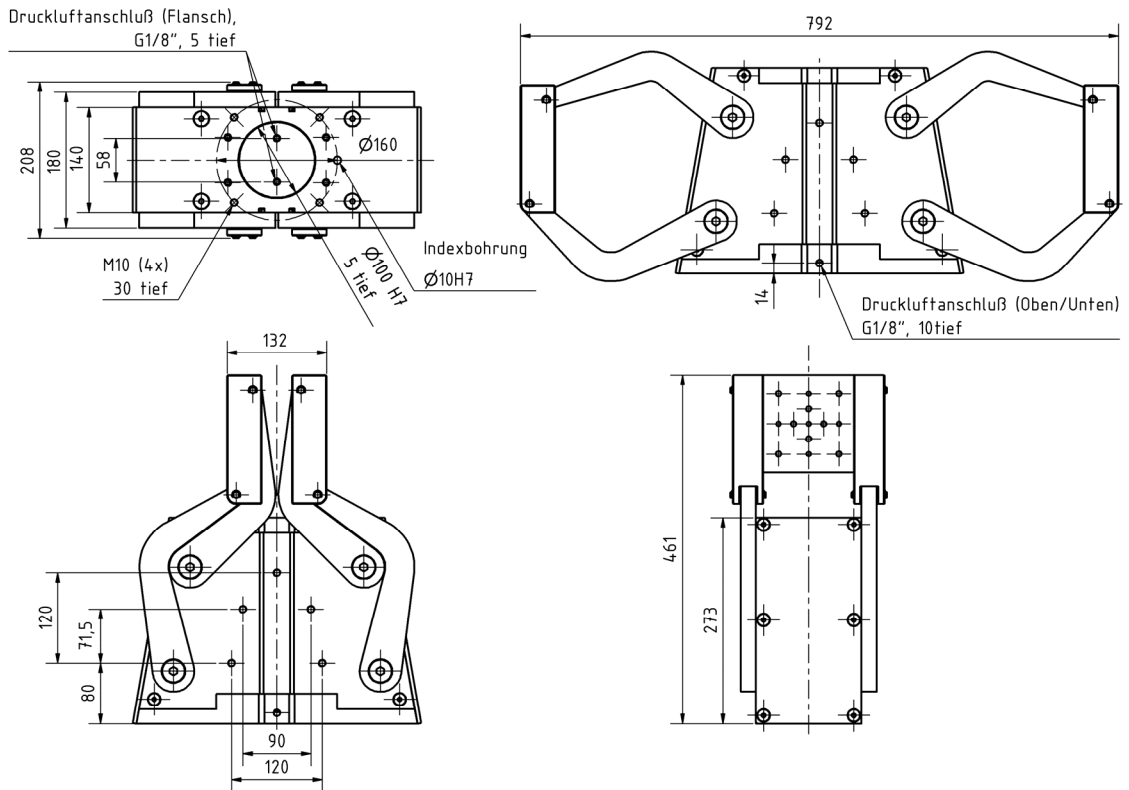
Internet:

http://www.gmg-system.com



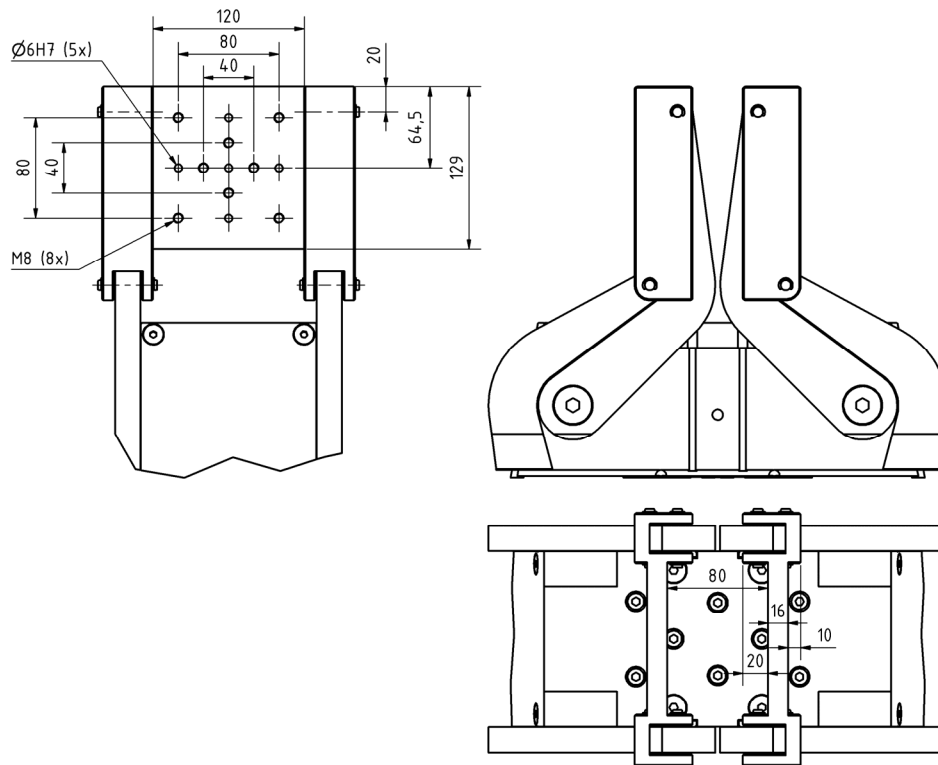
PW206

Maßblatt



Parallel-Winkel-Greifer PW06

Backenträger



Hausanschrift:
GMG – Gesellschaft für modulare
Greifersysteme mbH
Rodingerweg 8H
D-59494 Soest (Germany)

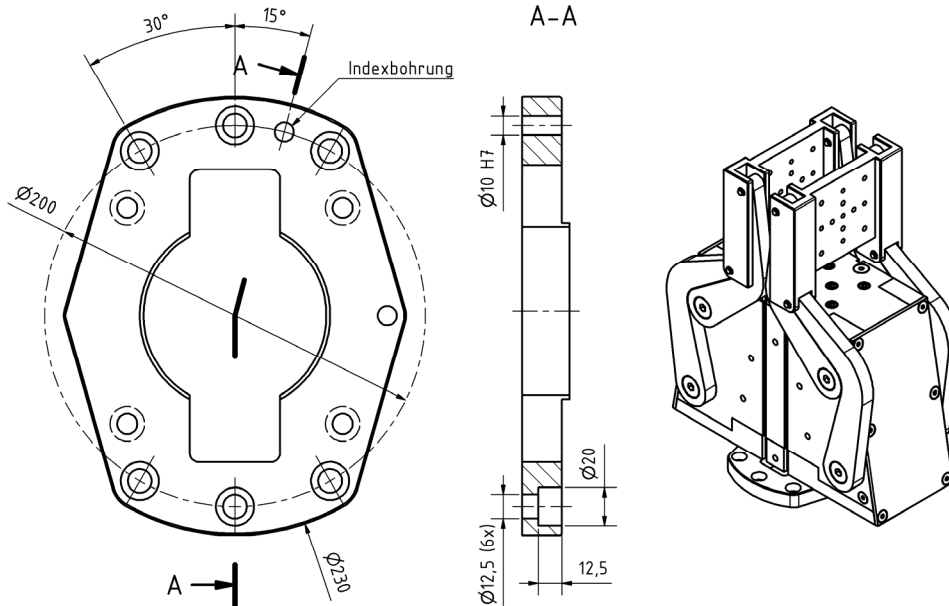
Telefon:
+49 (0)2921 – 4062
Telefax:
+49 (0)2921 - 4042

E-Mail:
info@gmg-system.com
Internet:
http://www.gmg-system.com



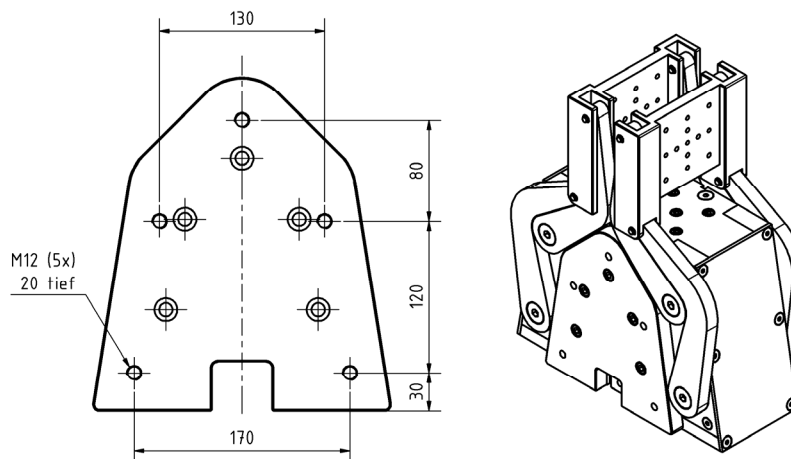
PW206

Normflansch



Zum Befestigen des Winkelgreifers an einen Industrieroboter

Seitenflansch



Zur seitlichen Befestigung des Greifers



Hausanschrift:
GMG – Gesellschaft für modulare
Greifersysteme mbH
Rodingerweg 8H
D-59494 Soest (Germany)

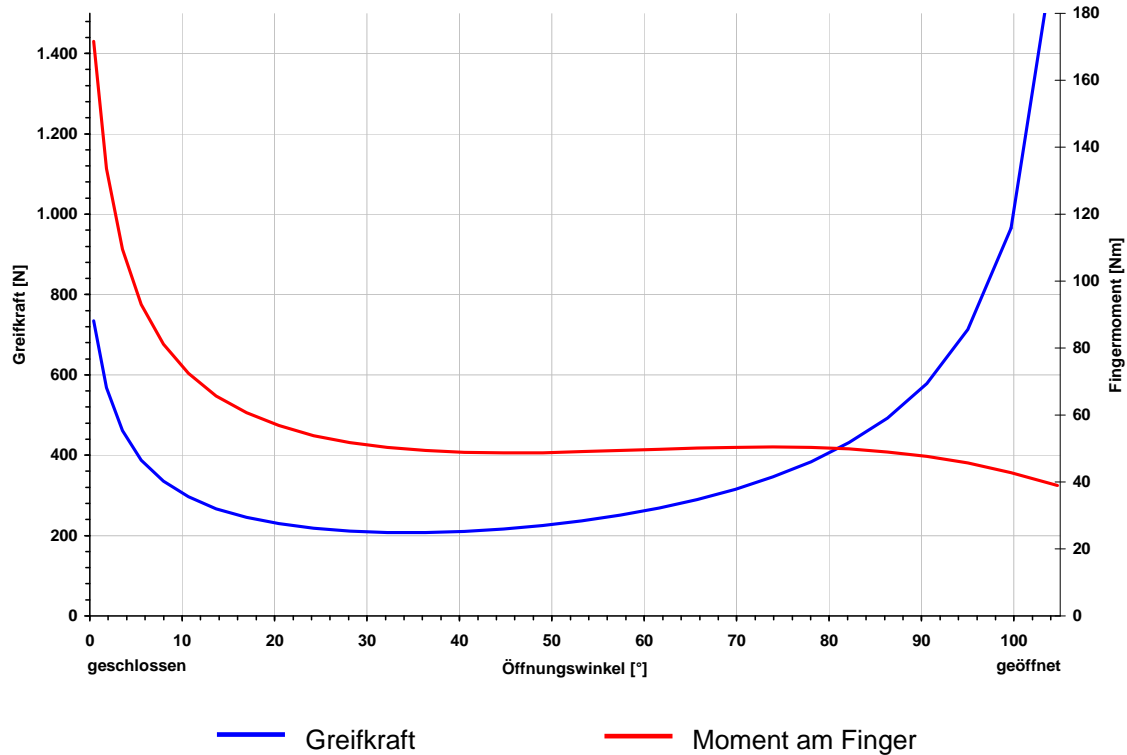
Telefon:
+49 (0)2921 – 4062
Telefax:
+49 (0)2921 - 4042

E-Mail:
info@gmg-system.com
Internet:
<http://www.gmg-system.com>



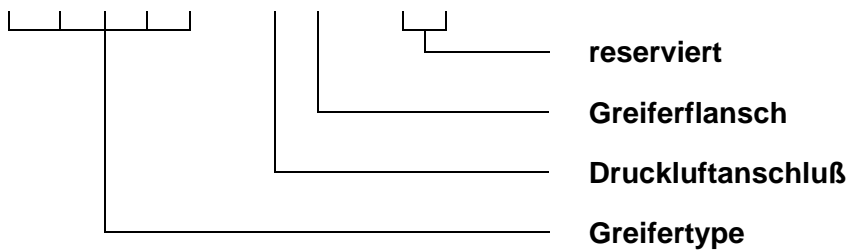
PW206

Diagramm



Bestellnummer

P W 2 0 6 - - **0 0**



Druckluftanschluß	
Ausführung	Kennzeichen
Druckluftanschluß Oben/Unten	O
Druckluftanschluß am Boden (Flansch)	F

Greiferflansch	
Ausführung	Kennzeichen
ohne Flansch	O
mit Normalflansch	N
mit Seitenflansch	S
mit zwei Seitenflanschen	2



Hausanschrift:
GMG – Gesellschaft für modulare
 Greifersysteme mbH
 Rodingerweg 8H
 D-59494 Soest (Germany)

Telefon:
 +49 (0)2921 – 4062
Telefax:
 +49 (0)2921 - 4042

E-Mail:
 info@gmg-system.com
Internet:
 http://www.gmg-system.com